



březen 2018



ŠKOLA PRO
UDRŽITELNÝ ŽIVOT



Milé kolegyně, milí kolegové z členských škol sítě Škola pro udržitelný život,

zdravíme vás po několika měsících a omlouváme se za prodlevu od posledního čísla newsletteru programu Škola pro udržitelný život. V mezichase jsme ale nelenili, rozjžděli jsme několik projektů a věnovali se rozvoji programu. O některých aktivitách se dozvíte právě v tomto čísle newsletteru!

Jde mj. o informace o vznikající **nové metodice programu ŠUŽ**, nabídku k zapojení do projektu **„Mistři kolegiální podpory“** a do **„podzimního kola ŠUŽ“**, zprávy o aktivitách v projektu **„Mládež pro udržitelný život“** a z tvorby **„nové metodiky ŠUŽ“**. Mimo stálé nabídky jsme pro vás ještě vytypovali další **příležitosti pro vaše ŠUŽ aktivity**.

Tradičně jsme pro vás nashromáždili rovněž další tipy na vzdělávání, mimo jiné kurz **„Environmental English“**, metodicko-prožitkovou letní školu **„Orbis Kaktus 2018“** a seminář **„Pozoruj a jednej“**. Upozorňujeme také na informace od naší spolupracující organizace, Národní sítě zdravých měst ČR, a to informaci o dvou nových metodikách k **plánování kultury v obcích** a pozvánku na diskusní blok **„Zdraví obyvatel - téma pro obce a kraje“**.

Máte rovněž možnost připojit se k oslavám **„Evropského roku kulturního dědictví“** a s Nadací Partnerství i k 100 výročí vzniku naší republiky v akci **„Stromy svobody“**.

V okénku „Inspirace“ tentokrát naleznete zajímavé informace z nejrůznějších oblastí. Od audiovizuálních materiálů (přednáška z klimatické konference na téma **„Oteplování Antarktidy“**) přes články k tématu udržitelného rozvoje (**„Růže z Keni“**, studie k tématu **„environmentálních stop“**) až po mobilní aplikaci **„Bič na palmový olej“**. A samozřejmě ještě mnoho dalšího.

Doufáme, že si newsletter užijete a přejeme příjemné a inspirativní čtení.

Za tým ŠUŽ
Karin Richterová

Středisko ekologické výchovy SEVER
národní koordinátor programu



ŠKOLA PRO
UDRŽITELNÝ ŽIVOT

NABÍDKA V RÁMCI PROGRAMU ŠKOLA PRO UDRŽITELNÝ ŽIVOT

Hledáme nové školy k zapojení do projektu „**Mistři kolegiální podpory**“. Již dříve jsme vás informovali o několika aktivitách, které v rámci programu ŠUŽ běží. Jednou z těchto aktivit je i projekt Mistři kolegiální podpory, do kterého **pro školní rok 2018/2019 hledáme nové školy!**

Co zapojení obnáší? Je třeba, aby se do projektu zapojil tým 3 a více pedagogů z jedné školy, kteří budou společně realizovat projekt v rámci programu ŠUŽ (místně zakotvené učení). Součástí zapojení je i **účast na semináři**, který proběhne **31.8.-1.9.2018 v Horním Maršově**. Tento seminář bude zaměřen na rozvoj mezi-předmětové spolupráce formou kolegiální podpory a mentoringu. Škole bude s projektem, kolegiální podporou a mentoringem pomáhat metodik SEVERu.

Pro více informací kontaktujte co nejdříve metodika programu Tomáše Hawla na adrese tomas.hawel@ekologickavychova.cz.



PRŮZKUM ZÁJMU O REALIZACI MIKROPROJEKTU NA PODZIM 2018

Nabízíme vám možnost zapojit se **do podzimního kola programu ŠUŽ**, ve kterém budete moci **realizovat své mikroprojekty od září do prosince 2018**. Projekty budou realizovány za užití druhé části nové metodiky ŠUŽ, zaměřené právě na výběr, upřesnění, naplánování a realizaci žákovského projektu.

Pro získání dalších informací je třeba **vyjádřit váš předběžný zájem v krátkém dotazníku nejpozději do 20.4.2018**, odkaz k vyplnění zde: <https://goo.gl/forms/PEuCcAu37PQdiTHH2>.

Nabídka platí pouze pro školy, které jsou v síti ŠUŽ a mají vytvořenou vizi obce!

DALŠÍ PODMÍNKY ZAPOJENÍ:

- Vyplnění jednoduchého formuláře s otázkami k plánovanému žákovskému mikroprojektu (cca do první poloviny června 2018)

POKUD BUDETE VYBRÁNI:

- Realizace mikroprojektu musí být dokončena do 15.prosince 2018
- Součástí je účast na konferenci (hrazeno v rámci projektu, cca listopad 2018)

CO ZÍSKÁTE:

- 5 000 - 10 000 Kč na realizaci mikroprojektu
- DPP pro pedagoga
- konzultace od metodiků SEVERu (dle potřeby - cca 2-3 osobní návštěvy)
- novou metodiku programu ŠUŽ



EVROPSKÁ UNIE
Evropské strukturální a investiční fondy
Operační program Výzkum, vývoj a vzdělávání



MINISTERSTVO ŠKOLSTVÍ,
MLÁDEŽE A TĚLOVÝCHOVY



ŠKOLA PRO
UDRŽITELNÝ ŽIVOT

7 škol pilotuje novou metodiku programu Škola pro udržitelný život!

Díky projektu „CIVIS – zaostřeno na občanské a sociální kompetence“, kde je SEVER jedním z partnerů, se nám podařilo sestavit novou metodiku ŠUŽ, kterou nyní testují a připomínkují vybrané školy. Hotová metodika bude k dispozici na podzim 2018.

Nebojte se, princip ŠUŽ zůstává stejný - nadále pracujeme s metodou místně zakotveného učení, žáci společně s partnery v obci vytvářejí vizi obce a konkrétní žákovský projekt užitečný pro obec a důležitou součástí je udržitelný rozvoj.

Co je tedy v metodice nového? Oproti předchozím materiálům zde jsou definovány **kompetence**, které ŠUŽ rozvíjí, a k nim jsou nastaveny **vzdělávací cíle pro žáky**. Kroky programu jsou uspořádány do fází **projektové výuky** a jsou k nim připraveny konkrétní výukové programy nebo návody pro práci s žáky. Motivací pro žáky je cesta labyrintem – místem (obcí), kde škola působí. Metodika je nastavena tak, aby se pedagogům lépe pracovalo, aby byl program ŠUŽ pro školy lépe „uchopitelný“. Určitě se máte na co těšit!

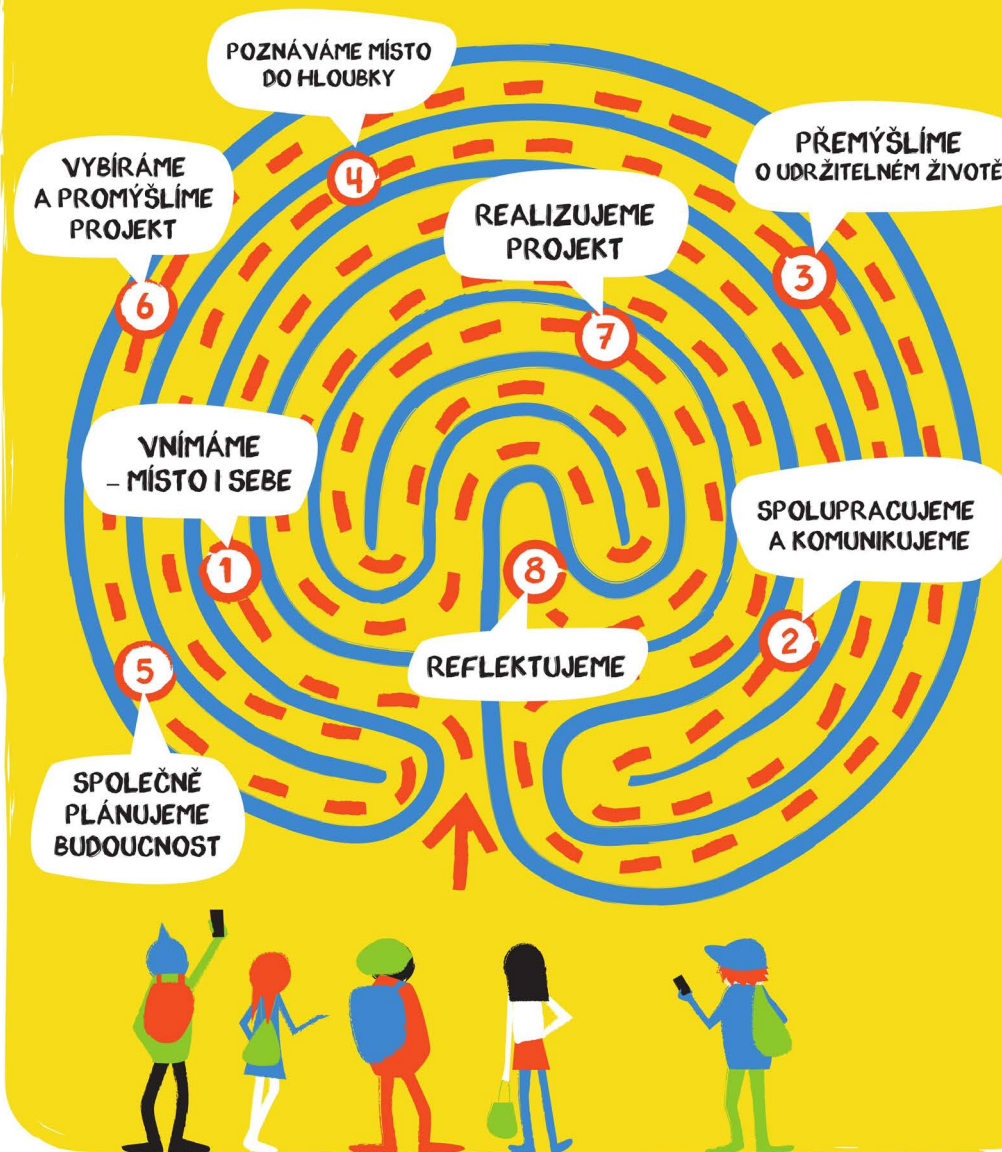


EVROPSKÁ UNIE
Evropské strukturální a investiční fondy
Operační program Výzkum, vývoj a vzdělávání



MINISTERSTVO ŠKOLSTVÍ,
MLÁDEŽE A TĚLOVÝCHOVY

CESTA LABYRINTEM ŠKOLY PRO UDRŽITELNÝ ŽIVOT



ŠKOLA PRO
UDRŽITELNÝ ŽIVOT



STŘÍPKY Z PILOTOVÁNÍ METODIKY NA ŠKOLÁCH



ZŠ Libchavy -
Tvorba smyslových plakátů



ZŠ Prosperity -
anketa v obci



ZŠ Lukavice - nastavení pravidel
komunikace a spolupráce



ZŠ Višňová - motivace -
kreslení labyrintů



ZŠ Stěžery - tématické výuka - putování časem



ZŠ Pěnčín - nácvik facilitace



ZŠ Bodláka a Pampelišky - setkání s veřejností

MLÁDEŽ PRO UDRŽITELNÝ ŽIVOT ANEB MLADÍ LIDÉ SPOLUPRACUJÍ S PŘEDSTAVITELI MÍSTNÍCH SAMOSPRÁV NA PODPOŘE UDRŽITELNÉHO ROZVOJE OBCÍ

Na začátku letošního školního roku se do projektu „**Mládež pro udržitelný život**“ v rámci programu ŠUŽ zapojilo 12 týmů mladých lidí z celé České republiky – projektu se účastní žáci ZŠ a SŠ se svými pedagogy, ale jedním ze zapojených týmů je také např. Zastupitelstvo mládeže.

Cílem projektu je podpořit strukturovaný dialog mezi mladými lidmi a zástupci místní samosprávy. Projekt účastníkům umožňuje zažít reálnou participaci na veřejném životě a ovlivnit dění v oblastech, které se jich přímo týkají.

A jak tedy projekt probíhá? Účastníci (žáci) nejdříve mapovali problémy a potřeby svých obcí, tvořili pocitové mapy a Vize udržitelného rozvoje obce, které konzultovali se zástupci samosprávy. Tyto výstupy si potom v zimě navzájem představili mezi sebou na průběžné konferenci, zde sdíleli své pocity, potíže, úspěchy a doporučení ostatním skupinám, jak dál postupovat. Nyní účastníci ze své analýzy obce vybírají jeden pro ně klíčový problém nebo potřebu obce, ke kterému budou vytvářet konkrétní možnosti a postupy řešení, a ty budou nadále diskutovat se zástupci samosprávy a jednat o jejich reálném řešení. Zapojené skupiny jako svá témata vybraly např. podporu rozvoje turistiky v obci, chybějící venkovní učebnu, autobusovou zastávku ve špatném stavu nebo špatné veřejné osvětlení. Stěžejním přínosem projektu pro mladé účastníky je přesvědčení o vlastním vlivu na věci veřejné. Dalším přínosem je prohloubením vztahu k místu, ze kterého pocházejí - tím že účastníci provedli analýzu svého místa a zamýšleli se nad tím, jak sami místo vnímají, odhalili také, čím je místo jedinečné a proč je důležitého ho chránit a dále rozvíjet.

Projekt byl realizován za přispění prostředků z Erasmus+.



KAPODAV JE TU

Na Jižní Moravě se rozjíždí velký krajský projekt zaměřený na podporu podnikavosti žáků. Cílem je rozšířit do škol osvědčené a pracované metodické postupy, které pomohou výrazně posunout žáky v rozvoji jejich iniciativy a kreativity. Jedním z léty prověřených a funkčních programů je i ŠUŽ. Během dvou let se do projektu zapojí 15 škol z Jihomoranského kraje. Koordinátorem nejen ŠUŽ, ale celého krajského projektu je Lipka – školské zařízení pro environmentální vzdělávání.

A pro ty, kdo chtějí vědět, co znamená **KaPoDaV - Podpora kariérového poradenství, podnikavosti pro udržitelný rozvoj a dalšího vzdělávání v Jihomoravském kraji**.



PENÍZE ZE ŠABLON NA VAŠE AKTIVITY V ŠUŽ!!!

28. února byla vypsána druhá vlna "šablon pro školy". **Nyní v rámci „šablon“ můžete žádat i na své aktivity v ŠUŽ ve školních letech 2018-2019, 2019-2020 či 2021.** Je podporována environmentální výchova, rozvoj občanských kompetencí i projektová výuka. Lze získat prostředky **na vlastní vzdělávání i na realizaci programů pro žáky zajišťované externími lektory a na spolupráci s externími odborníky při projektové výuce, na komunitní setkávání včetně zaplacení facilitátorů apod.**

Své aktivity v rámci ŠUŽ (i další) můžete tak nyní financovat i ze šablon. **SEVER**, jako národní koordinátor ŠUŽ, **vám rád poradí s obsahem aktivit při přípravě a rád pomůže při realizaci** (nachystá pro vás semináře, zprostředkuje externí lektory a odborníky apod.). Chystáme pro školy podrobnější nabídku, ale **již nyní nás můžete kontaktovat k domluvě spolupráce** na adrese suz@ekologickavychova.cz, případně telefonu 734 310 965. Více informací k „šablonám“ naleznete zde: <http://www.msmt.cz/strukturalni-fondy-1/vyzvy-c-02-18-063-a-02-18-064-sablony-ii>.

MÍSTNÍ AKČNÍ PLÁNY VZDĚLÁVÁNÍ II MOHOU BÝT PRO VAŠE ŠUŽ AKTIVITY PODPOROU!

Místní akční plány se realizují v celé ČR a nově je zde **významným tématem regionální identita – spolupráce s komunitou – místně zakotvené učení.**

V Místních akčních plánech může být podporováno místně zakotvené učení a komunitní zapojení škol, aktivity, kdy učitelé a pracovníci v neformálním vzdělávání se žáky odhalují a diskutují problémy ve svém okolí, zjišťují informace a navrhují řešení i za pomoci dalších aktérů, jednájí s místními úřady, neziskovými organizacemi, občany, rodiči apod. s cílem „prohloubit vztah k místu, kde žijí, a odpovědnost za ně.“

Kontaktujte zpracovatele Místních akčních plánů (MAP) ve svém území (Místní akční skupiny nebo obce s rozšířenou působností) a zeptejte se jich, jak to bude u vás. **Napište nám, pokud se u vás v MAP něco zajímavého k místě zakotvenému učení chystá nebo je zájem se jím zabývat - rádi budeme vaše zkušenosti sdílet nebo vám pomůžeme při nastavování.**

STÁLÁ NABÍDKA:

Nezapomínejte, že vám **zdarma** poskytneme ještě další služby a podporu. Jedná se hlavně o:

- Metodickou a konzultační podporu při realizacích aktivit spojených s naplňováním místní Agendy 21 a Cílů udržitelného rozvoje 2015-2030;
- Metodickou a konzultační podporu při vzdělávání metodou místně zakotveného učení (MZU);
- Zveřejňování aktivit školy, nápadů a námětů atd. spojených s ŠUŽ a MZU na webu a facebooku ŠUŽ a v newsletteru;
- Metodickou a konzultační pomoc při shánění finanční podpory pro vaše ŠUŽ aktivity.



Efektivní plánování kultury není v českých městech běžnou praxí. Strategické vize a cíle se zde často zabývají jinými „důležitějšími“ tématy. Přesto hraje kultura v rámci udržitelného rozvoje měst, obcí i regionů zásadní roli. NSZM ve spolupráci s vybranými experty na téma kultury usiluje o vylepšení této situace. Výstupem tohoto snažení jsou **2 inovativní metodiky pro plánování kultury, které jsou v rámci ČR zcela novým počinem.**

První metodika se zaměřuje na **evaluace kulturních organizací města.** Autorka, Tereza Raabová (ředitelka Culture Matters, členka celostátního expertního týmu UR), tuto metodiku v loňském roce pilotně testovala v Litoměřicích. Výstupem je přehledný nástroj, který poskytuje návod, jak efektivně rozvíjet kulturní organizace města, stanovovat jejich cíle, hodnotit výstupy jejich práce atd.

- Metodika: Evaluace kulturních organizací zřizovaných městem

Druhá metodika se zabývá **průmětem kultury do „mapy“**, přesněji řečeno do územní plánovací dokumentace. Autoři Olga Škochová (Kvas z.s., OnPlan) a Petr Klápště (NatureSystems) v ní přicházejí s řešením, jak mapovat zázemí pro kulturu ve městě, přenést výstupy mapování do existujících informačních systémů města a provázat je do strategického plánování. Metodika byla ověřena v Jihlavě.

- Metodika: Mapování kulturně společenského zázemí města a využití v územním plánování
- Závěrečná zpráva - pilotní řešení ve městě Jihlava



ZDRAVÍ OBYVATEL – TÉMA PRO OBCE A KRAJE 2018

Před Valnou hromadou Zdravých měst, která se uskuteční dne 25. dubna 2018 na Magistrátu hlavního města Prahy, je připraven OTEVŘENÝ inspirativní diskusní blok „**Zdraví obyvatel - téma pro obce a kraje**“. Akce proběhne pod záštitou Mgr. et Mgr. Adama Vojtěcha, ministra zdravotnictví ČR v demisi.

Zdraví je základní součástí a současně i komplexním ukazatelem kvality života obyvatel. Z politického pohledu se jedná o významnou prioritu úspěšného místního rozvoje. Vedení měst, obcí a regionů se ne vždy daří využívat komunikační potenciál, který v sobě téma zdraví a zdravotního stavu nese.

- Jak lze zdraví systémově ovlivňovat?
- Jaké konkrétní nástroje mohou obce v tématu zdraví využívat?
- Kde získají obce potřebná data pro sledování stavu a trendů zdravotního stavu obyvatel?
- Existuje dostupná dobrá praxe využitelná v českém prostředí?

Nejen těmito otázkami se bude připravený diskusní seminář zabývat. Účast přislíbili renomovaní experti s dlouholetou zkušeností v tématu zdraví, kteří se uvedenou problematikou budou zabývat jak z pohledu odborného, tak z pohledu politika na místní úrovni.

Akce je otevřena všem zájemcům, účast **ZDARMA**. Více informací:

<https://www.zdravamesta.cz/cz/akce/zdravi-obyvatel-tema-pro-obce-a-kraje-diskuzni-setkani-2018>



**ZDRAVÁ MĚSTA, OBCE, REGIONY
ČESKÉ REPUBLIKY**

Diskusní blok NSZM
Zdraví obyvatel
téma pro obce a kraje
25. 4. 2018, Praha



EVROPSKÝ ROK KULTURNÍHO A PŘÍRODNÍHO DĚDICTVÍ – PŘIPOJTE SE TAKÉ

V roce 2018 bude celá Evropa oslavovat své rozmanité kulturní dědictví, a to na úrovni EU, jejích členských států a regionů i na úrovni místní.

Cílem Evropského roku kulturního dědictví je dát lidem další motivaci k tomu, aby objevovali kulturní dědictví Evropy a zapojovali se do jeho zvelebování, a zároveň jim dát silnější pocit příslušnosti ke společnému evropskému prostoru. Rok 2018 se ponese ve znamení hesla „**Naše dědictví propojuje naši minulost a budoucnost**“.

Během Evropského roku kulturního dědictví se v celé Evropě uskuteční celá řada iniciativ a akcí, jejichž cílem je přiblížit lidem jejich kulturní dědictví a zapojit je do péče o něj. Kulturní dědictví formuje naši identitu i každodenní život. Setkáváme se s ním např. v podobě evropských měst, přírodních krás a kulturní krajiny nebo archeologických nalezišť. Představuje jej také naše literatura a umění a projevuje se samozřejmě i v řemeslných dovednostech, které se dědí z generace na generaci a díky kterým vznikají umělecké předměty. Kulturní dědictví jsou však také pohádky, které vypravujeme dětem, pokrmy naší gastronomie, na kterých si společně pochutnáváme, nebo filmy, které sledujeme a s nimiž se identifikujeme.

K Evropskému roku kulturního dědictví se můžete připojit také svými akcemi. Více informací naleznete zde:

https://europa.eu/cultural-heritage/about_cs

**EVROPSKÝ
TÝDEN
UDRŽITELNÉHO
ROZVOJE**
30. KVĚTNA – 5. ČERVNA

Děláte ze světa lepší místo k životu?

Pořádáte konferenci, přednášku, jarmark, exkuzi, naučnou procházku, výstavu, workshop, filmové promítání, soutěž...?

Zpropagujte svou aktivitu během Evropského Týdne Udržitelného Rozvoje* na

www.tydenudrzitelnosti.cz

*a to ZDARMA

Úřad vlády České republiky



#tydenudrzitelnosti
info@tydenudrzitelnosti.cz

@udrzitelnyrozvoj
@udrzitelne



nabízejí jiní

VZTAH K MÍSTU

Kurz je zaměřený na zpracování tematických terénních programů, které posilují vztah k přírodním lokalitám a napomáhají porozumět přírodním jevům.

V průběhu kurzu si metodiku nejprve zažijeme co by účastníci programů pro věkovou skupinu 1. stupně ZŠ. Následně vás provedeme tvorbou nových programů, které jako jejich účastníci i společně vyhodnotíme.

Osvojenou metodiku využijete pro samostatnou tvorbu krátkých i pobytových terénních programů.

Kde: Jizerka, č. p. 2. a její okolí
bohaté na jizerskohorské příběhy
a romantickou přírodu

Cena: 2000 Kč

Přihlášky zasílejte do 30. 4.
na vesela@toulcuvdvor.cz

Katedra
environmentálních
studií MU
a
SEV Toulcův dvůr
vás zvou na

pondělí 9. 7. - pátek 13. 7.

ORBIS KAKTUS 2018

metodicko-prožitková letní škola environmentální výchovy

CHILDREN IN PERMACULTURE KONFERENCE

Děti v permakultuře



4 - 5 května 2018
Toulcův dvůr, Praha

KONFERENCE
BUDE PROBÍHAT
V ANGLIČTINĚ
A ČESTINĚ.

Inovativní materiály (případové studie, manuál, jak sdílet permakulturu s dětmi ad.)

Lektoři z celé Evropy

Prezentace a workshopy (více informací na webových stránkách)

Školní permakulturní výuková zahrada na živo

Počet účastníků omezen.

Více informací na kontaktech níže. velehradska@cegv-cassiopeia.cz



www.childreninpermaculture.com

ZAJÍMAVÉ ODKAZY

ČESKÁ ŠKOLNÍ INSPEKCE

Česká školní inspekce zveřejňuje tematickou zprávu Rozvoj přírodovědné gramotnosti na základních a středních školách ve školním roce 2016/2017. „Přírodovědná gramotnost je způsobilost využívat přírodovědné poznání, klást relevantní otázky a na základě získaných faktů vyvozovat závěry vedoucí k porozumění přírodním jevům a usnadňující odpovědné rozhodování a jednání.“

Zprávu naleznete zde: <http://www.csicr.cz/cz/Aktuality/Tematicka-zprava-%E2%80%93-Rozvoj-prirodovedne-gramotnosti>.

STUDÁNKOVÁ PORADNA

Studánková poradna může nabídnout i srovnání kvality balených, pitných popř. i povrchových vod z databáze. Poradna je schopna zjistit kvalitu vlastní vody v parametrech základního chemického rozboru, tzn. vodivost-rozpuštěné látky, tvrdost vody, obsah vápníku, hořčíku, hydrouhličitanů, chloridů a fosforečnanů. Služba je zdarma, jen za případný dobrovolný příspěvek na chod poradny. Vzorek je nejlépe přinést v půllitrové PET láhvi od neslazené vody, který je předtím uchovaný v chladu. Výsledky jsou posílány e-mailem nejčastěji druhého dne.

Více informací, včetně mapy studánek, naleznete zde: <http://www.veronica.cz/studankova-poradna>

RŮŽE Z KENI

Článek vyšel k svátku sv. Valentýna, ale růže si lidé rádi dávají i k jiným příležitostem. Je dobré vědět, jak se pěstují. Odkaz na článek naleznete zde: <https://zpravy.aktualne.cz/zahranici/reportaz-tady-se-pestuji-valentynske-ruze-kvetiny-z-keni-dob/r~b0dbab1c0b4311e8bacfac1f6b220ee8/?redirected=1519738863>.

Další informace o řezaných květinách a možných šetrnějších alternativách naleznete zde: <https://www.veronica.cz/kvetiny>

KALKULAČKY ENVIRONMENTÁLNÍCH STOP JÍDLA VE VZDĚLÁVÁNÍ A PŘEDSTAVENÍ NUTRIČNÍ STOPY JAKO NÁSTROJE PRO PODPORU UDRŽITELNÉ SPOTŘEBY POTRAVIN

Studie se zabývá konceptem environmentálních stop a jejich veřejně dostupných kalkulaček (typicky webových aplikací) v češtině v ČR se specifickým zaměřením na spotřebu potravin.

Celý text naleznete zde: <https://www.envigogika.cuni.cz/index.php/Envigogika/article/view/553/699>

Webové stránky Nutriční stopy zde: <https://www.nutristopa.cz/>

OTEPLOVÁNÍ ZEMĚ LZE UDRŽET NA 1,5 STUPNI CELSIA

Společnou tiskovou zprávu organizací Centrum pro dopravu a energetiku, Glopolis, Greenpeace, Hnutí DUHA a Klimatická koalice naleznete zde: https://cde.ecn.cz/cz/tiskove-zpravy/oteplovani-zeme-lze-udrzet-na-1-5-stupni-celsia-rika-uniky-koncept-vedecke-zpravy-ipcc-je-vsak-nutna-rychla-promena?utm_source=newsletter&utm_medium=email&utm_campaign=249 .

Záznamy z přednášek z konference Zahrada hrou (pro učitele MŠ)

Jedná se o zajímavé přednášky, které nejsou přínosem jen pro pedagogy MŠ. Všechny záznamy naleznete zde: <https://slideslive.com/nadace-promeny-karla-komarka/zahrada-hrou-2018>

Nadace Via - ViabilityNet 3.0

Hledáme aktivní lidi ze střední a východní Evropy, kterým pomůžeme spolu s jejich nápady růst. Proto otevíráme další ročník mezinárodního programu pro komunitní lídry. Více informací naleznete zde: <http://www.nadacevia.cz/viability-net-3-0/>

BIČ NA PALMOVÝ OLEJ

Mobilní aplikace, která pomocí čárového kódu ověří, zda produkt obsahuje palmový olej. Ke stažení zde: <https://itunes.apple.com/us/app/palm-oil-scanner/id1264641219?mt=8>

METODIKA PRO ZAČLENĚNÍ PROBLEMATIKY PŘEDCHÁZENÍ VZNIKU ODPADŮ DO VÝUKY PRO JEDNOTLIVÉ STUPNĚ ŠKOL A MIMOŠKOLNÍ VÝCHOVU

Ministerstvo životního prostředí nabízí na svých stránkách zdarma ke stažení metodiky, pracovní listy, průvodce a letáky, které vznikly v rámci projektu „Hledání nových způsobů informační podpory při realizaci Programu předcházení vzniku odpadů ČR“. Více naleznete zde: https://www.mzp.cz/cz/program_predchazeni_vzniku_odpadu

OTEPLOVÁNÍ ARKTIDY

Záznam z přednášky z klimatické konference COP 23, konané v listopadu 2017 v Bonnu (českými titulky). <https://youtu.be/S7z61UZoppM>

VÝZNAMNÉ DNY

Den Země 22.4.

Světový den životního prostředí 5.6



KONTAKTY

E-mail programu:

suz@ekologickavychova.cz

Koordinátorka programu
Škola pro udržitelný život:

Karin Richterová, SEVER

karin.richterova@ekologickavychova.cz

www.skolaprozivot.cz

www.sever.ekologickavychova.cz

<https://www.facebook.com/skolaprozivot>

Uzávěrka dalšího čísla newsletteru pro vaše náměty
a příspěvky: **20. 5. 2018**

Uzávěrka vašich námětů a příspěvků na facebook
a web: **průběžně**